


# Подача заявлений на прием в 1 класс в ФГИСе «Единый портал государственных и муниципальных услуг»

МОУ «Краснояржская СОШ №2»

2023г.

Результатов: примерно 4 670 000 (0,32 сек.)

 vsopen.ru  
https://www.vsopen.ru

[ИСОУ "Виртуальная школа" ✓](#)

**Виртуальная школа.** Информационная система образовательных услуг. Мобильное приложение для учеников и их родителей. Автоматизация. Электронный журнал. Вы посещали эту страницу несколько раз. Дата последнего посещения: 03.05.22

[Вход в систему ✓](#)

Вход в систему. Логин. Пароль. Войти.

[Портал муниципальных услуг ✓](#)

Детские сады - Школы - Войти - ...

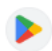
[Войти ✓](#)

Поиск → Муниципальное дошкольное образовательное ...

[Детские сады ✓](#)

Наименование, Номер, Адрес. "Little Star", г. Старый Оскол ...

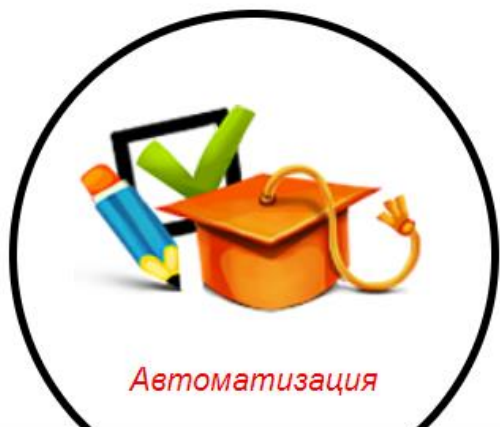
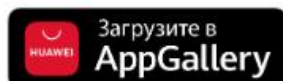
[Другие результаты с сайта vsopen.ru »](#)

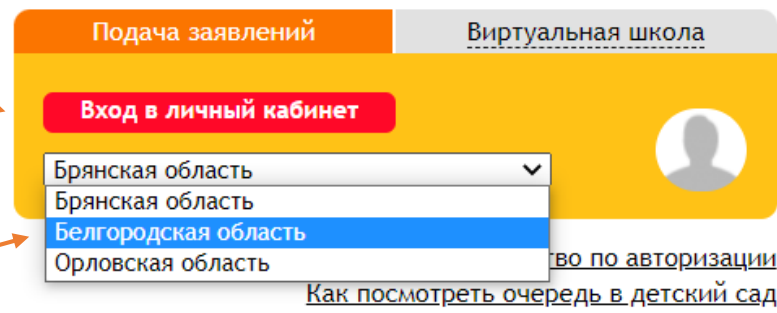
 google.com  
https://play.google.com › store › apps › details



*КАЖДАЯ ШКОЛА ДОЛЖНА ГОРДИТЬСЯ НЕ КОЛИЧЕСТВОМ ЛЮДЕЙ,  
КОТОРЫЕ В НЕЙ УЧИЛИСЬ – А ИХ ДОСТИЖЕНИЯМИ.*

Мобильное приложение для учеников и их родителей





**1** **Найдите** →

Выберите учреждение, в которое вы хотите записать ребенка.

**2** **Подайте заявление** →

Заполните необходимые для зачисления формы.

**3** **Отследите**

Получите информацию о состоянии вашего заявления



Детские сады



Школы



Проф. образование



# ГОСУСЛУГИ

Телефон / Email / СНИЛС

Пароль



[Восстановить](#)

Войти

Войти другим способом

[Эл. подпись](#)

[Не удаётся войти?](#)



Куда ещё можно войти с  
паролем от Госуслуг?

- Просмотр вашего адреса электронной почты
- Просмотр вашего ИНН
- Просмотр номера вашего мобильного телефона
- Просмотр вашего места рождения
- Просмотр вашего СНИЛС
- Просмотр данных о ваших контактах и адресах

Предоставить

Отказать

Нажимая кнопку “Предоставить”, вы разрешаете этой организации использовать указанные данные согласно её правилам и условиям. Вы всегда можете отозвать это разрешение в настройках Госуслуг.



ВИРТУАЛЬНАЯ  
ШКОЛА

Информационная система  
образовательных услуг ●●●●●  
Портал муниципальных услуг

[Личный кабинет](#)

[Сообщения\(3\)](#)

[Выход](#)

[Как посмотреть очередь в детский сад](#)

[Детские сады](#)

[Школы](#)

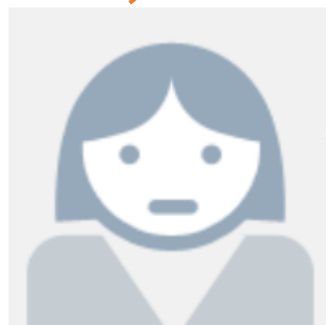
[Проф. образование](#)

[Кружки и секции](#)

[Оздоровление](#)

[Конкурсы](#)

[Главная](#)



Адрес проживания: обл. Белгородская, р-н. Краснояружский, п. Красная Яруга

Контактный телефон:

### Новости из подписок

Новостей нет

[Заявления](#)

[Дети](#)

[Документы](#)

[Должности](#)

[Подписки](#)

[Личные данные](#)

[Реквизиты](#)

[Платежи](#)

Оксененко Артем Евгеньевич

[Перейти к заявлению](#)



[Детские сады](#)



[Школы](#)



[Проф. образование](#)



[Кружки и секции](#)



[Оздоровление](#)



[Конкурсы](#)

1

**Найдите** →

Выберите учреждение, в которое вы хотите записать ребенка.

2

**Подайте заявление** →

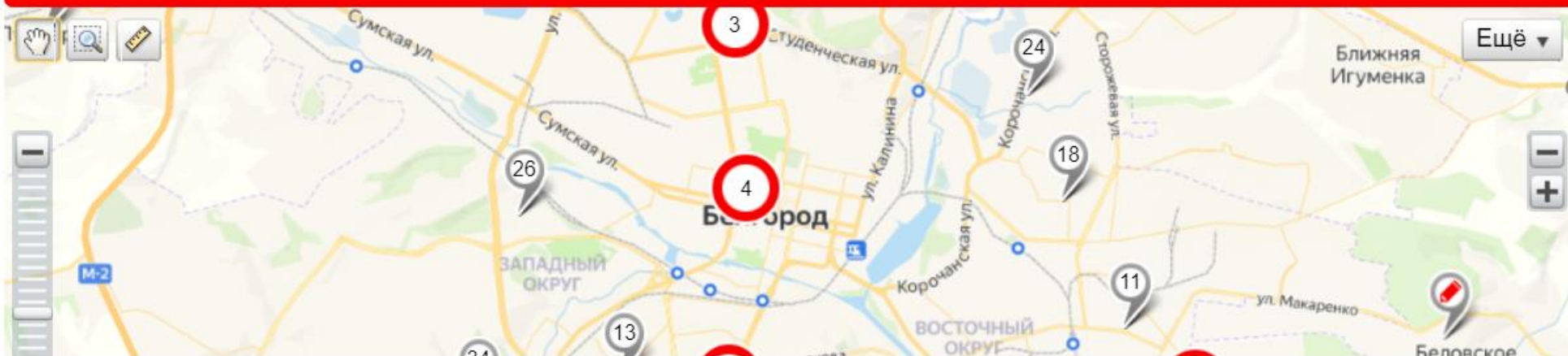
Заполните необходимые для зачисления формы.

3

**Отследите**

Получите информацию о состоянии вашего заявления

Найдите нужную вам школу





Развернуть

## Изменить район поиска

### Список образовательных учреждений

Введите номер или часть названия учреждения

Краснояржская

Найти

Сортировать по

Наименование	Номер	Адрес
Краснояржская средняя общеобразовательная школа №1 п. Красная Яруга, Краснояржский район	1	Краснояржский р-н, поселок Красная Яруга
МОУ "Краснояржская СОШ №2"	2	Краснояржский р-н, поселок Красная Яруга

### Расширенный поиск по школам

Выберите параллели

1  2  3  4  5  6  7  8  9  10  11

Выберите вид учреждения (по-умолчанию выбраны все):

- + Образовательная организация для детей дошкольного и младшего школьного возраста
- + Общеобразовательная организация
- + Общеобразовательная школа-интернат
- + Организация для детей-сирот и детей, оставшихся без попечения родителей
- + Специальная (коррекционная) образовательная организация для обучающихся, воспитанников с ограниченными возможностями здоровья
- + Специальная учебно-воспитательная организация для детей и подростков с девиантным поведением

Иностранные языки:

Выберите языки...

Предметы с углубленным изучением:

Выберите предметы...

Предметы с профильным изучением:



[Детские сады](#)[Школы](#)[Проф. образование](#)[Кружки и секции](#)[Оздоровление](#)[Конкурсы](#)

Поиск → МОУ Краснояружская СОШ №2



[Все фото\(1\)](#)

[Подать заявление](#)

Электронная почта: [sch2yaruga@mail.ru](mailto:sch2yaruga@mail.ru)

Факс: 7472345237

Телефон: 74726345237

Телефон: 7472345237

Веб-сайт:

<http://yaruga-yo.ru/sch2/index.htm>

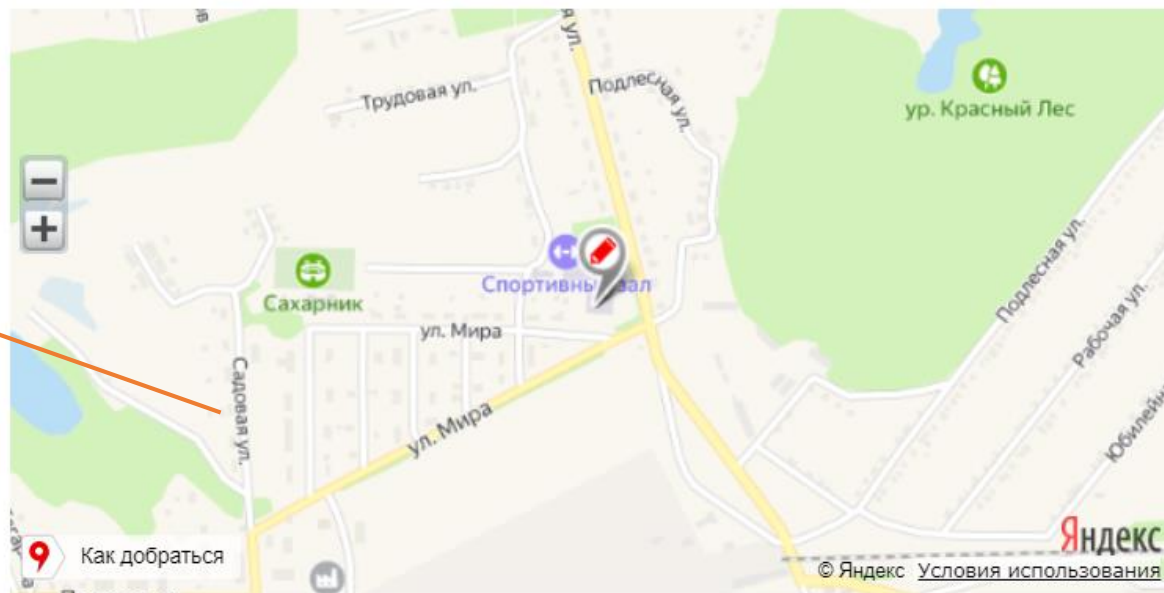
Юридический адрес:

Белгородская обл, Краснояружский р-н, поселок

Яруга, ул. Мира, д 1

## МОУ Краснояружская СОШ №2

Место учреждения на карте:



Краснояружская средняя общеобразовательная школа № 2 начала свою историю с 1927 года, когда на территории сахарного завода была открыта семилетняя школа. В 1935 году школа была реорганизована в десятилетнюю. В годы Великой Отечественной войны сахарный завод был разрушен и затем вновь отстроен на другой территории. Здесь же в 1952 году построили и новое здание школы, в котором пяти обучались до 7 класса. В 1959 году школа стала восьмилетней. С

[Детские сады](#)[Школы](#)[Проф. образование](#)[Кружки и секции](#)[Оздоровление](#)[Конкурсы](#)

[Поиск](#) → [МОУ Краснояржская СОШ №2](#) → [Подача заявления](#)

**1****Найдите**

Выберите учреждение, в которое вы хотите записать ребенка.

**2****Подайте заявление**

Заполните необходимые для зачисления формы.

**3****Отследите**

Получите информацию о состоянии вашего заявления

## Подача заявления

Шаг 1. Выбор типа и участника заявления Шаг 2. Ввод необходимых данных

Заявление в **Общеобразовательная**

Тип заявления

Зачисление в школу



Ребёнок

[Redacted text]



[Перейти в личный кабинет](#)

Шаг 1 из 2

**Следующий шаг**

Тип регист

Дополни

Дополни

Подтвердите данные о заявлении!



Тип заявления: Зачисление в школу

На кого заявление:

Куда подаётся заявление: МОУ "Краснояржская СОШ №2" (Общеобразовательная)

Мать (заявитель):

Место проживания ребёнка: Белгородская обл  
пролетарский,

Место прописки ребёнка: Белгородская обл

Оповещать об изменениях по E-mail: Да

Учебный год: 2023-2024

Требуются специальные условия: Нет

Льгота: Нет

Обучаются родственники в данном  
учреждении: Нет

Класс: 1

Форма обучения: очная

Языки обучения: Русский язык

Изучаемые иностранные языки:

Углубленные предметы:

Тип регистрации на закрепленной  
территории: Постоянная

Подтверждаю

Отмена

Вернуться

Тип регистрации на закрепленной территории: Постоянная ▾

Дополнительные контактное лицо для связи:

[Добавить](#)

Дополнительные документы для заявления:

[Добавить документ](#)

Дождитесь начала приема заявлений в  
1 класс по закрепленной территории 09:00 01.04.2023.

[OK](#)

Оповещать об изменениях заявления по E-mail

Я ознакомлена с Уставом [образовательной организации](#), свидетельством об аккредитации, лицензией на право ведения образовательной деятельности, основными образовательными программами

[Создать заявление](#)

[Предыдущий шаг](#) Шаг 2 из 2

[← Вернуться](#)